

MORE VALUE
FOR YOUR COMPANY

KAWECO



KAWECO
HOFLADER

UNSERE FIRMA REESINK PRODUCTION BV

FOKUS AUF MEHRWERT

Reesink Production BV ist für die Produktion und den Verkauf von KAWECO verantwortlich, und ein Teil von Royal Reesink BV. KAWECO baut seit mehr als 60 Jahren Landmaschinen, wobei der Mehrwert für den Kunden im Vordergrund steht, wie zum Beispiel Güllefässer und Häckseltransportwagen, die durch ihre Technologie großartige Arbeit leisten. Alle unsere Maschinen werden im eigenen Haus in Hengelo (GLD.) gebaut.

KAWECO entstand aus der Leidenschaft für Landmaschinen. Diese Leidenschaft teilen wir mit dem Kunden. Wir kümmern uns um den Boden und den Unternehmer. Zuverlässig, schnell und effizient, damit zum idealen Zeitpunkt die richtigen Maßnahmen ergriffen werden können. Nach unserer Philosophie muss jede Maschine vor allem dem Boden von Nutzen sein. Als Ergebnis bietet eine KAWECO-Maschine einen Mehrwert für den Boden, für die Pflanzen und für den Unternehmer von heute und für zukünftige Generationen.

Um die Bedürfnisse unserer Kunden zu erfüllen und effizient produzieren zu können, sind die KAWECO-Maschinen modular aufgebaut. Alle Maschinen (sowohl Serien- als auch Sondermaschinen) werden ausschließlich auf Anfrage in einem gut ausgestatteten Produktionsstandort mit Hilfe moderner Techniken und erfahrener Fachleute hergestellt. Sowohl Blecharbeiten als auch Schweiß- und Lackierarbeiten werden vor Ort in den Niederlanden ausgeführt. So garantieren wir die Qualität unserer Produkte. KAWECO-Maschinen sind auf Qualität ausgelegt. Dies bedeutet, dass nur Qualitätskomponenten in der Produktion verwendet werden.

Reesink Production strebt eine langfristige Partnerschaft mit seinen Kunden an, die auf gegenseitigem Respekt beruht.

Das Reesink Production Management Team.



DER MEHRWERT DES **KAWECO-HOFLADERS**

Der KW25-27-Hofader zeichnet sich durch seine große Hubkapazität und hohe Kipplast aus. Doch im Mittelpunkt steht die Effizienz dieses Kraftpakets. So liegt die Arbeitsdrehzahl im Normalbetrieb bei etwa 1500 U/min. Das spart nicht nur Kraftstoff, sondern bedeutet auch weniger Lärm und vor allem weniger Verschleiß. KAWECO-Hoflader werden bei Behörden, in der Garten- und Landschaftstechnik, in der Infrastruktur, in Reitställen und vor allem in landwirtschaftlichen Betrieben eingesetzt. Die stabile und kraftvolle Konstruktion macht den Hoflader zu einem idealen Helfer für jede Arbeit. So schafft ein KAWECO-Hoflader einen Mehrwert für Ihr Unternehmen!



BEISPIELLOSE LEISTUNG

Um die aktuellen Emissionsanforderungen zu erfüllen, ist der KW25-27 mit einem Yanmar-Motor der Stufe V mit Dieselpartikelfilter (DPF) ausgestattet. Der Motor mit der serienmäßig großen Ölpumpe sorgt für ausreichendes Drehmoment unter allen Bedingungen, sodass immer genügend Leistung zur Verfügung steht.



KABINE

Eine Kabine muss Sicherheit und Komfort bieten. Die „offene Dachkonstruktion“ des KW25-27 gewährleistet, dass die Sicht auf den Ausleger erhalten bleibt, wenn er sich in der hohen Position befindet. Optional ist auch ein abklappbares Dach erhältlich, sodass niedrige Durchgänge passierbar sind. Außerdem bietet der flache Kabinenboden dem Fahrer viel Platz und Komfort bei seinen Arbeiten.



EFFIZIENT ARBEITEN

Effizienz war bei der Entwicklung dieser Maschine ein wichtiges Thema. Mit dem so genannten „Automotive ECO-Drive“ wird eine ausreichende Arbeitshydraulik bei möglichst niedriger Motordrehzahl bereitgestellt. Das führt zu Kraftstoffeinsparungen, weniger Verschleiß und weniger Lärm. Die serienmäßige 51-Liter-Hydraulikpumpe gewährleistet unter allen Bedingungen einen ausreichenden Ölfluss.



UMFANGREICHES OPTIONSPAKET

Wir bei KAWECO sind der Meinung, dass eine Maschine perfekt zum Kunden passen sollte. Auch wenn KAWECO-Hoflader serienmäßig bereits sehr gut ausgestattet sind, steht ein breites Optionspaket zur Verfügung. Neben all diesen Optionen gibt es eine umfassende Auswahl an Reifen mit verschiedenen Profilen und Größen, die optimal zu den Arbeiten in Ihrem Betrieb passen.





DURCHDACHT UND KOMFORTABEL



Ein einzigartiges und unverwechselbares Merkmal des neuen KAWECO-Hofladers ist die serienmäßige Kabinenfederung. Sie befindet sich an vier verschiedenen Stellen unter der Kabine. Im hinteren Teil des Kabinenhauses kann die Federung unterschiedlich eingestellt werden. Dadurch wird der Fahr- und Arbeitskomfort erheblich verbessert.



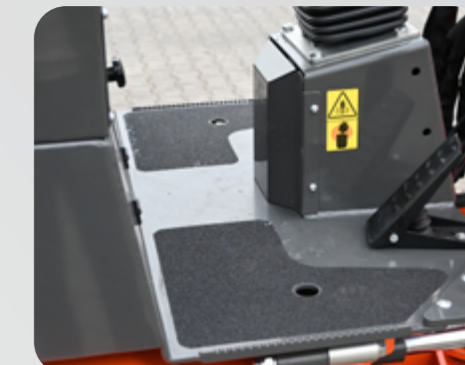
Die Bedienung der Maschine wird größtenteils über den Multifunktions-Joystick gesteuert. Neben der Bedienung des Auslegers kann auch die niedrige oder hohe Fahrgeschwindigkeit eingeschaltet werden. Optional kann die 3. und/oder 4. Hydraulikfunktion elektrisch über den Joystick bedient werden.



Für die Durchführung von Wartungs- oder Servicearbeiten ist die leichte Zugänglichkeit von Bauteilen sehr wichtig. Zwei Gasfedern erleichtern das Kippen der Kabine.



Der Status Ihrer Maschine auf einen Blick. Das digitale Display ist übersichtlich gestaltet, sodass alle notwendigen Informationen leicht zu sehen sind. Motordrehzahl, Fahrgeschwindigkeit, Betriebsstundenzähler und aktuelle Uhrzeit können jederzeit abgelesen werden.



Der flache Kabinenboden bietet dem Fahrer viel Beinfreiheit beim Arbeiten.

LEISTUNGSSTARK UND EFFIZIENT



Der leistungsstarke Yanmar-Motor der Stufe V in Kombination mit der Antriebs- und Arbeitshydraulikpumpe sorgt für eine beispiellose Leistung. Messungen der Zug- und Hubkraft zeigen, dass der KW25-27 ein echtes Kraftpaket ist. Dank des so genannten „Automotive ECO-Drive“ steht immer ausreichend Hydrauliköl bei niedrigster Motordrehzahl zur Verfügung.

Mit der durchdachten P-Kinematik bleibt die Euroaufnahme bei der Bedienung des Auslegers senkrecht. Dies ist vor allem bei der Verwendung einer Staplergabel von Vorteil.

FLEXIBEL UND SICHER



SCHNELL UND EINFACH!

Bereiche, die aufgrund eines zu niedrigen Durchgangs nicht erreicht werden können, gehören der Vergangenheit an. Optional ist für den KW25-27 ein abklappbares Dach erhältlich. Es bietet dem Fahrer viel Flexibilität, da das Dach leicht ein- und ausgeklappt werden kann. Das abklappbare Dach ist ROPS geprüft und schützt den Fahrer beim Kippen oder Rollen der Maschine.

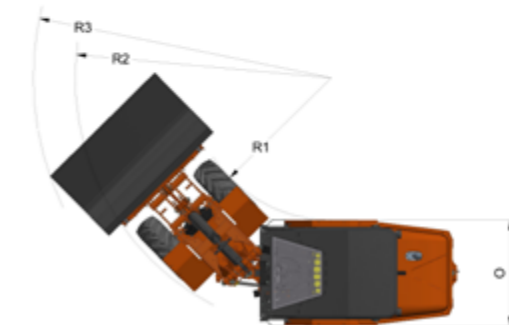


TECHNISCHE DATEN **KW25-27**

TECHNISCHE DATEN	
TYP	KW25-27
Gesamtgewicht (ohne Schaufel)	2.300 kg
Zugkraft	2.150 kg
Hubkraft	1.850 kg
Kipplast	2.000 kg
Max. Hubhöhe	2.900 mm
Reifen	BKT 10.0/75*15.3 AS
Motor	YANMAR - 3TNV88C-DYEM (Stufe V)
Leistung	27 kW (37 PS)
Fassungsvermögen Kraftstofftank	44
Typ	Hydrostatischer Allradantrieb
Achsen	8-Tonnen-Planetenachsen
Differentialsperre	Differential mit begrenztem Schlupf
Anzahl der Fahrgeschwindigkeiten	2
Max. Fahrgeschwindigkeit	20 km/h
Fahrhydraulik	111 Liter/min (350 bar)
Arbeitshydraulik	51 Liter/min (190 bar)
Fassungsvermögen Hydrauliktank	38 Liter
Feststellbremse	Trommelbremse
Gelenkpunkt	Knickarm mit 2 Zylindern
Kabine	Offene Kabine mit Sicherheitsdach (ROPS/FOPS), Kabinenfederung
Arbeitsleuchten	Arbeitsleuchte am Ausleger (LED)
Anschluss	Euroaufnahme mit hydraulischer Verriegelung
Hydraulischer Anschluss	3. Funktion an der Vorderseite (inkl. Verriegelung)
Sonstige Serienausstattung:	Gegengewicht mit integrierter Zugstange, elektronische Hydrauliköl-Füllanzeige

TECHNISCHE DATEN **KW25-27**

ABMESSUNGEN*		
A	Radstand	1575 mm
B	Gesamtlänge	3540 mm
C	Länge mit Schaufel	4248 mm
D	Sitzhöhe	1330 mm
E	Max. Höhe ROPS/FOPS-Sicherheitsdach	2450 mm
F	Höhe Vorderrahmen	1450 mm
G	Max. Kipphöhe	2113 mm
H	Max. Hubhöhe	2909 mm
I	Höhe mit Schaufel	3478 mm
J	Max. Einfahrtswinkel	20 Grad
K	Überholwinkel (am Boden)	43 Grad
L	Überholwinkel	40 Grad
M	Kippwinkel	42 Grad
N	Standard-Reifendurchmesser	780 mm
O	Gesamtbreite	1070 mm
R1	Innerer Wenderadius	1453 mm
R2	Äußerer Wenderadius	2611 mm
R3	Wenderadius mit Schaufel	3037 mm



* Standardmaschine mit Bereifung 10.0/75*15.3

KIPPLAST (kg)	
I	2.897
II	1.857
III	1.367
IV	2.016
V	1.689
VI	1.265
VII	1.011



MORE VALUE FOR YOUR FIELD



KAWECO ist aus der Leidenschaft für Landmaschinen entstanden. Nach unserer Philosophie muss jede Maschine in erster Linie Ihrem Unternehmen dienen. Als Ergebnis bietet eine KAWECO-Maschine einen Mehrwert für den heutigen Unternehmer und für zukünftige Generationen.



+31 (0) 88 134 29 00
WWW.KAWECO.COM

Molenenk 24
NL-7255 AX Hengelo (Gld.)

