

MORE VALUE
FOR YOUR FIELD

KAWECO



KAWECO PROFI II
MEHRWERT AUF DEM FELD

UNSERE FIRMA REESINK PRODUCTION BV

FOKUS AUF MEHRWERT

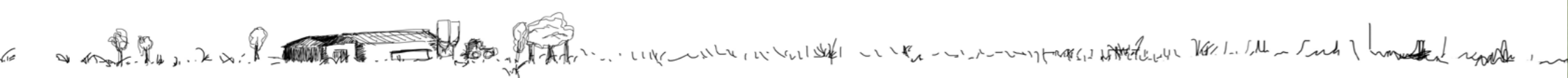
Reesink Production BV ist für die Produktion und den Verkauf von KAWECO verantwortlich, und ein Teil von Royal Reesink BV. KAWECO baut seit mehr als 50 Jahren Landmaschinen, wobei der Mehrwert für den Kunden im Vordergrund steht, wie zum Beispiel Güllefässer und Häckseltransportwagen, die durch ihre Technologie großartige Arbeit leisten. Alle unsere Maschinen werden im eigenen Haus in Hengelo (GLD.) gebaut.

KAWECO entstand aus der Leidenschaft für Landmaschinen. Diese Leidenschaft teilen wir mit dem Kunden. Wir kümmern uns um den Boden und den Unternehmer. Zuverlässig, schnell und effizient, damit zum idealen Zeitpunkt die richtigen Maßnahmen ergriffen werden können. Nach unserer Philosophie muss jede Maschine vor allem dem Boden von Nutzen sein. Als Ergebnis bietet eine KAWECO-Maschine einen Mehrwert für den Boden, für die Pflanzen und für den Unternehmer von heute und für zukünftige Generationen.

Um die Bedürfnisse unserer Kunden zu erfüllen und effizient produzieren zu können, sind die KAWECO-Maschinen modular aufgebaut. Alle Maschinen (sowohl Serien- als auch Sondermaschinen) werden ausschließlich auf Anfrage in einem gut ausgestatteten Produktionsstandort mit Hilfe moderner Techniken und erfahrener Fachleute hergestellt. Sowohl Blecharbeiten als auch Schweiß- und Lackierarbeiten werden vor Ort in den Niederlanden ausgeführt. So garantieren wir die Qualität unserer Produkte. KAWECO-Maschinen sind auf Qualität ausgelegt. Dies bedeutet, dass nur Qualitätskomponenten in der Produktion verwendet werden.

Reesink Production strebt eine langfristige Partnerschaft mit seinen Kunden an, die auf gegenseitigem Respekt beruht.

Das Reesink Production Management Team.





ICH STELLE IHNEN ROYAL REESINK VOR

ENABLING YOUR BUSINESS

Royal Reesink wurde vor mehr als zweihundert Jahren von Hendrik Reesink gegründet, einem Pionier und Unternehmer, der über den Tellerrand blickte. Schon früh wurde ihm klar, dass Kunden die beste Qualität, den besten Service und den besten Komfort benötigen. Das ist seit Jahrhunderten das Markenzeichen von Royal Reesink. Royal Reesink ist heute eine der größten und noch immer schnell wachsenden internationalen Vertriebsgesellschaften von Maschinen und Komponenten.

Royal Reesink setzt bewusst auf eine Vielzahl von Maschinen und Produkten. Kennzeichnend für die Marken von Royal Reesink ist, dass sie in Fragen wie "Total Cost of Ownership", Lebensdauer, Benutzerfreundlichkeit, Komfort, Sicherheit und hohem Restwert führend sind. Royal Reesink liefert über Händler oder direkt an landwirtschaftliche Unternehmen, Forst- und Landschaftsbauunternehmen, Kommunen und Golfplätze, Logistikzentren, Industrie- und Bauunternehmen, Wasserbehörden uvm. In den Bereichen Food, Non-Food, Industrie, Umschlag (Häfen), Landwirtschaft, Tiefbau und Wasserbau. Royal Reesink liefert auch hydraulische Komponenten und Systeme, die das Maschinenprogramm teilweise ergänzen.

Unterscheiden Sie sich in Bezug auf Service, Qualität und Anpassung. Das ist die Einheit in der Vielfalt unserer Unternehmen. Eine intensive Zusammenarbeit ist von zentraler Bedeutung, um die beste Lösung anbieten zu können.

Gerrit van der Scheer
CEO Royal Reesink BV



DER MEHRWERT DES **PROFI II**

Die Profi II Serie ist das Bindeglied zwischen den Profi I Einstiegsmodellen und der Profi III Serie. In der Serienausstattung hat das PROFII starke Ähnlichkeit mit den Fässern aus der PROFII Serie. Es besteht jedoch die Möglichkeit, die PROFII Fässer mit vielen Optionen stark aufzurüsten. So ist es z.B. möglich, ein Hubwerk, eine ISO-BUS-Steuerung und einen zweigelenkigen Saugarm zu montieren. Das Fahrgestell ist bei den PROFII Modellen im Behälter integriert. Dies sorgt zum einen für ein sehr gutes Leistungsgewicht, zum anderen für eine gleichzeitig hohe Stabilität. Die PROFII Fässer sind sowohl vorbereitet für Schleppschuh- bzw. Schleppschlauchgestänge, als auch für leichte Schlitzgeräte und Grubber vorbereitet.



MODULARER AUFBAU

Der Modulare Aufbau der PROFII Fässer ermöglicht es, auch im Nachhinein nahezu alle Optionen nachzurüsten. Dies macht die PROFII Fässer flexibel einsetzbar in jeder Betriebsart, ohne Zugeständnisse machen zu müssen. Die PROFII Fässer sind sowohl mit Drehkolbenpumpe (PTW) als auch mit Vakuumpumpe (VC) verfügbar. Die Tandemmodelle mit bis zu 18m³ Fassungsvermögen sind standardmäßig mit einem Roll-Over Buggy ausgestattet, optional ist eine hydraulische Achsaufhängung verfügbar.



HUBWERK

Optional können die Fässer der PROFII Serie mit einem Hubwerk ausgestattet werden. Die Hubkraft beträgt bis zu 2500kg. Durch den durchdachten Aufbau des Hubwerkes werden die Zugkräfte nur an das integrierte Fahrgestell übertragen. Die untenliegende Deichsel überträgt die Zugkräfte dann sicher an den Schlepper weiter. Des Weiteren begünstigt diese Konstruktionsweise ein sehr gutes Fahrverhalten des Fasses. Die Hubzylinder sind doppelwirkend angesteuert. Somit ist es möglich, das Hubwerk drückend, schwimmend oder entlastet zu fahren, um sich den Bodenverhältnissen optimal anpassen zu können.



INTEGRIERTES FAHRGESTELL

KAWECO produziert hochwertige Produkte mit einer hohen Zuverlässigkeit und optimaler Effizienz. Bei den Fässern der PROFII Serie spiegelt sich dies in der sehr durchdachten Konstruktion wider. Das Fahrgestell ist im Behälter integriert, in Verbindung mit der untenliegenden Deichsel entsteht so ein sehr kompaktes Fass.



UMFANGREICHE OPTIONEN

Das PROFII Fass kann durch umfangreiche Optionen optimal an Ihre Bedürfnisse angepasst werden. Eine Teleskopachse, die genaue Ausbringung mittels Durchflussmengenmesser, der Steinfangkasten mit integriertem Schneidwerk und der zweigelenkige Saugarm sind nur ein kleiner Auszug der verfügbaren Optionen.





SERIENMÄßIG FÜR SCHÖNE ARBEIT **AUSGESTATTET**

GUT DURCHDACHER GÜLLEWEG

Eine hohe Förderleistung ist beim Ausbringen und Ansaugen unerlässlich. Eine große Güllepumpe kann den Unterschied machen. Jedoch hat auch der Gülleweg einen hohen Einfluss auf die Leistung. Die Pumpe ist bei den PROFII Fässern zentral unter dem Tank montiert. Die Kraftübertragung durch die Zapfwelle ist größtenteils geradlinig ausgeführt. Durch die Platzierung der Pumpe direkt unter dem Fass ist der Gülleweg sehr kurz. Die Verrohrung erfolgt ohne enge Biegungen im Gülleweg. So kann die Pumpe jederzeit ihre maximale Leistung erbringen.

EINZIGARTIGE DEICHEL

Schmal, stabil und durchdacht ist die Deichsel der PROFII Serie. Die Deichsel ist so konstruiert, dass diese unter allen Umständen einen maximalen Lenkeinschlag garantiert. In Verbindung mit einem sehr großen Lenkwinkel der Lenkachse am Fass ergibt sich so eine enorme Wendigkeit.

MODULARER AUFBAU

Der Modulare Aufbau der PROFII Fässer ermöglicht es auch im Nachhinein nahezu alle Optionen nachzurüsten. Dies macht die PROFII Fässer flexibel einsetzbar in jeder Betriebsart, ohne Zugeständnisse machen zu müssen. Die PROFII Fässer sind sowohl mit Drehkolbenpumpe (PTW), als auch mit Vakuumpumpe (VC) verfügbar. Die vielen Optionen, wie z.B. verschiedene Saugarme, Gestänge mit großen Arbeitsbreiten, Hubwerk, Schneidkasten, Radeinbuchtungen usw. machen ein Fass der dieser Serie anpassungsfähig an jeden Kundenwunsch.

PRÄZISE GÜLLEDOSIERUNG

Mit einem PROFII Fass können Sie die Gülle sehr präzise dosieren. Das optionale Bypass-System mit Durchflussmengenmesser regelt die Güllemenge aktiv während des Ausbringvorganges, abhängig von Fahrgeschwindigkeit und Arbeitsbreite. Der Durchflussmengenmesser steuert einen Absperrschieber an. Beim Befüllen des Fasses wird dieser Schieber vollständig geöffnet, um die Befüllzeit noch weiter zu reduzieren. Beim Ausbringen steuert der Schieber die Ausbringmenge. Gülle, die von der Pumpe zu viel gefördert wird, fließt wieder zurück ins Fass. Am Vorgewende schaltet der hinten am Fass montierte 3-Wegehahn um zwischen rühren und ausbringen. Dies sorgt auch dafür, dass die Gülle beim Wiedereinsetzen schnellstmöglich am Verteiler ansteht.

DIE KAWECO BEDIENUNG

Es gibt mehrere Varianten, um das Fass zu bedienen. Die ISO-BUS Steuerung wird mit einem multifunktionalen Joystick mit 24 Funktionen und einem 5,7" Basic Terminal von Müller Elektronik geliefert. Das Basic Terminal kann wahlweise durch ein 8" oder 12" Touchdisplay ersetzt werden. In Verbindung mit einem ISO-BUS System ist es auch möglich, mehrere Funktionen über GPS anzusteuern, des Weiteren gibt es hier die Möglichkeit, eine Automatikfunktion für das Vorgewende zu hinterlegen. Die Load-Sensing Steuerung wird mit einem sehr übersichtlichen Steuerpult geliefert, welches sich auszeichnet für z.B. Gemeinschaften oder den Soloverleih des Fasses eignet. Mit der Easy-Go Bedienung lässt sich das Fass mit einem doppelwirkenden Steuergerät des Schleppers bedienen.



DER KAWECO PROFII IST SEHR LEICHTZÜGIG UND SPART DADURCH KRAFTSTOFF

„WIR ARBEITEN MITTEN IN FRIESLAND AUF TORFHALTIGEN BÖDEN. IN KOMBINATION MIT DEN BREITEN REIFEN VON 750MM BREITE UND DEN 30,5 ZOLL FELGEN LÄUFT DAS FASS SUPER LEICHT.“

Bram de Kam, Lohnunternehmer aus Aldeboarn (NL)

WERTVOLLE OPTIONEN

TELESKOPACHSE

KAWECO legt großen Wert auf eine maximale Bodenschonung. Die Erhaltung eines gesunden Bodens ohne Schadverdichtungen ist für die Landwirte heute und auch in Zukunft von sehr großer Bedeutung. Bei einem PROFI II Fass in Verbindung mit einem hydraulischen Fahrwerk besteht die Möglichkeit, eine teleskopierbare Vorderachse zu verbauen. Diese hat einen Querschnitt von 140mm und lässt sich pro Seite um 750mm teleskopieren. Durch diese Option ist ein PROFI II Fass mit seinem geringen Eigengewicht der Star im Feld, wenn es um bodenschonende Gülleausbringung geht. Die Teleskopachse ist für jede Fassgröße verfügbar.

PUMPEN

Die PROFI II Fässer sind sowohl mit Drehkolbenpumpe (PTW), als auch mit Vakuumpumpe (VC) verfügbar. Standardmäßig ist eine 4m³ Drehkolbenpumpe verbaut, optional ist eine 6m³ Pumpe verfügbar. Bei einem Vakuumfass beträgt die Leistung der Standard Vakuumpumpe 9.000l/min. Optional sind Vakuumpumpen verfügbar bis 16.000l/min. Die Verrohrung auf der Saugseite beträgt 8" druckseitig ist das Fass mit 6" verrohrt.

HYDRAULISCHE ACHSAUFHÄNGUNG

Zu den Optionen gehört auch die hydraulische Achsaufhängung (standard bei 20m³ und 23m³). Die hydraulische Achsaufhängung in Kombination mit dem integrierten Fahrwerk sorgt für eine optimale Fahrstabilität und einen sehr hohen Fahrkomfort auf der Straße und im Feld. Standardmäßig ist bei einem PROFI II Fass eine Nachlaufenkachse verbaut. Optional ist eine Zwangslenkung (mechanisch oder elektronisch) verfügbar.

MAXIFÜLLER

Um die Kapazität der Güllepumpen noch besser auszunutzen macht es Sinn, einen Maxifüller einzubauen. Dabei handelt es sich um ein hydraulisch angetriebenes Schaufelrad, welches die Gülle in die Saugleitung presst. Der Maxifüller verlängert auch die Standzeit der Pumpenverschleißteile, da die Güllepumpe selbst weniger belastet wird.

SAUGARME

Eine breite Palette von Saugarmen steht für die PROFI II Serie zur Verfügung. So können Sie z.B. zwischen einem Andockarm für den stationären Betrieb oder einem Zweigelenkigem Saugarm wählen, welcher auch Zubringfässer absaugen kann. In vielen Fällen werden diese Saugarme mit einem Maxifüller ausgestattet. Des Weiteren gibt es optional eine Vielzahl von Seitenanschlüssen, je nach Kundenwunsch.

SCHNEIDKASTEN

Eine weitere wertvolle Option ist der Schneidreiniger mit hydraulisch angetriebenem Schneidwerk. Dieser schützt die Pumpe und den Verteiler vor unerwünschten Fremdkörpern. Dadurch wird eine durchgehende Einsatzsicherheit sichergestellt.

REIFENDRUCKREGELANLAGE

KAWECO bietet die Möglichkeit, eine Reifendruckregelanlage anzubauen. Diese wirkt Beschädigungen an der Bodenstruktur entgegen. Teil dieser Regelanlage ist ein hydraulisch angetriebener Kompressor, welcher seitlich am Fass verbaut ist (3 verschiedene Leistungsklassen verfügbar). Des Weiteren ist die Anlage standardmäßig mit einem 2-Leiter System ausgestattet, was einen Luftverlust bei längerer Standzeit ausschließt. Schnellentlüftungsventile sind ebenfalls standardmäßig Teil der Reifendruckregelanlage.

	KAWECO PROFI II EINZELACHS	KAWECO PROFI II TANDEM	KAWECO PROFI II TRIDEM
INHALT NETTO	8.000l - 10.000l - 12.000l	8.000l bis 20.000l	23.000l
EIGENGEWICHT	3.450kg - 3.800kg - 4150kg	4.500kg - 7.400kg	7.400kg
ABMESSUNG	ø1.600 x 4.000mm - 1900 x 4.400mm	ø 1.800 x 4.000mm	ø 2.100 x 5.800mm
FAHRGESTELL	EINZELACHSE FEST MONTIERT	ROLLOVER BUGGY	HYDRAULISCHE FEDERUNG

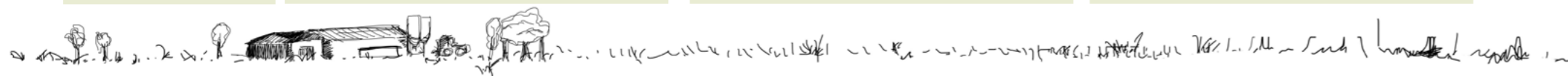
GESTÄNGE



SAUGARME



TELESKOPACHSE





STEUERUNGSOPTIONEN

EASY-GO

Die EASY-GO Bedienung von KAWECO ist eine elektro-hydraulisch angesteuerte Steuerung. Der Steuerblock verteilt das Hydrauliköl des Schleppers an die entsprechenden Komponenten des Fasses. Es ist möglich, mit einem Steuerventil des Schleppers bis zu fünf Funktionen des Fasses anzusteuern. Die Bedienung erfolgt über eine klar aufgebaute Steuerbox mit mehreren Joysticks. Die EASY-GO Bedienung zeichnet sich durch eine klare Bedienstruktur aus und ist eine durchdachte Lösung für die Steuerung eines Güllefasses. Schleppschuh-/Schleppschlauchgestänge werden bei dieser Bedienform über ein separates Steuerventil des Schleppers angesteuert, inkl. integrierter Folgeschaltung.

LOAD-SENSING

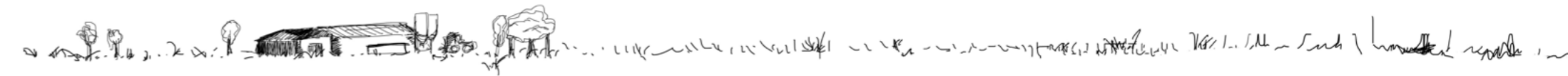
Für einen noch besseren Bedienungskomfort können die PROFI II Fässer mit einer LOAD-SENSING-Hydraulik ausgestattet werden. Es wird immer nur die benötigte Ölmenge gefördert, das schont die Hydraulikpumpe des Schleppers und hat letztendlich auch einen geringeren Kraftstoffverbrauch zur Folge. Die Benutzerfreundlichkeit nimmt durch die LOAD-SENSING-Bedienung nochmals zu, da sie einfach, effektiv und gleichzeitig komfortabel aufgebaut ist. Die Vorteile eines LOAD-SENSING Systems liegen auf der Hand:

- minimales Rundpumpen des Hydrauliköls, wenn kein Öl benötigt wird
- unbegrenzte Anzahl von Hydraulikfunktionen steuerbar
- Verbraucher, welche größere Ölmenge benötigen, sind sicher mit Öl versorgt
- mehrere Funktionen (mit großer Ölmenge) sind gleichzeitig bedienbar

ISOBUS-PREMIUM STEUERUNG

In dem Moment, in dem ein KAWECO Fass mit einer aktiven Mengensteuerung zur punktgenauen Ausbringung der Gülle ausgestattet ist, wird eine Steuerung benötigt, die die entsprechenden Möglichkeiten im Hintergrund bereitstellen kann. Bei der Müller ISO-BUS-Steuerung ist ein Rechner am Fass montiert, der sich aktiv den sich ändernden Gegebenheiten anpasst. Parameter wie Fahrgeschwindigkeit, Gülle-Volumenstrom und Arbeitsbreite werden in die Berechnung der Ausbringmenge mit einbezogen. KAWECO bietet dem Nutzer hier ein voll ISO-BUS zertifiziertes System an.

Der Nutzer steuert das Güllefass mit einem Joystick, dieser hat max. 24 Funktionen, je nach Ausstattung des Fasses. Ein weiterer Bestandteil dieser Steuerung ist das Müller Basic Terminal. In diesem Terminal können alle Einstellung des Fasses geändert werden und die Tasten des Joysticks können individuell an den Kundenwunsch angepasst werden. Neben der Steuerung des Fasses werden auch Daten erfasst, die einfach auf den PC übertragen werden können. Es besteht die Möglichkeit, ein Auftragsmanagement mit verschiedenen Kunden anzulegen. Auch beinhaltet das System einen integrierten Fasszähler bzw. einen Gesamtzähler (m³). Zusätzlich zu den vielen Standardanwendungen ist es möglich, den Rechner mit Sektion-Control-Schaltung und GPS zu erweitern. Wahlweise sind auch Touchdisplays mit 8" (siehe Foto) oder 12" verfügbar. Die Vorteile dieser Terminals liegen hauptsächlich in der besseren Bedienbarkeit (Touchscreen).



KAWECO PRÄZISIONSLANDWIRTSCHAFT

KAWECO NIR-SENSOR

Die Präzisionslandwirtschaft und genau zu wissen, was Sie auf dem Land ausbringen, ist zum Teil auf eine strengere Gesetzgebung zurückzuführen, die in der aktuellen landwirtschaftlichen Bewirtschaftung nicht länger ignoriert werden kann und in der Zukunft zunehmend Beachtung finden wird.

Proben nehmen von ein Güllelager bietet nur Informationen, die nicht direkt während der Düngung verwendet werden können. Eine Messung mit dem NIR-Sensor bietet eine Lösung. KAWECO hilft Ihnen gerne dabei, Ihre Geschäftsabläufe durch NIR-Messungen nachhaltiger zu gestalten.

Mit dem KAWECO NIR-Sensor können die KAWECO Fässer mithilfe der gemessenen Werte düngen (anhand des Gülleinhalts und nicht nur der Kubikmeter). Der KAWECO NIR-Sensor ist für 4 der 5 Substanzen DLG zugelassen.

Was misst der NIR-Sensor?

Beim Befüllen des Fasses werden die Inhalte der folgenden Substanzen gemessen:

- Trockensubstanz
- Phosphor
- Stickstoff
- Ammonium
- Kalium

WAS BIETET EIN NIR-SENSOR?

Basierend auf diesen Werten wird berechnet, wie viel Stickstoff, Phosphat und andere Bestandteile im Durchschnitt pro Kubikmeter Gülle im Güllefass vorhanden sind. Sie können dann auswählen, nach Kilogramm anstatt nach Kubikmeter Stickstoff oder Phosphat, Hektare auszubringen. Auf diese Weise können Sie viel präziser arbeiten, da in der Praxis große Unterschiede in den Inhalten auftreten.

Das Arbeiten mit einer Auftragskarte für die gezielte Düngung ist auch eine Option. Die Daten des NIR-Sensors werden in den Müller-Computer am Schlepper exportiert. Diese Daten werden ausgelesen, um zu dokumentieren, wie viel Kubik Gülle oder z.B. kg Stickstoff man wo ausgefahren hat.

GPS-OPTIONEN

Mit dem Müller-Computer ist es auch möglich, mit Section-Control oder Vorgewende Management zu arbeiten, um die Gülle optimal zu nutzen. Dies wird oft in Kombination mit einem hydraulischen Pumpenantrieb erreicht, um die Pumpenleistung schnell an die gewünschte Gülleausbringung anpassen zu können.

Beim Arbeiten mit Section-Control wird das Gestänge in verschiedene Sektionen unterteilt, wobei das GPS festlegt, welche Sektionen geöffnet oder geschlossen werden müssen, um Überlappungen zu vermeiden. Diese Technik verhindert unnötige Doppeldüngung und kann im Feld noch sauberere Arbeit leisten.

Mit der Option Vorgewende Management können Sie die Gestänge immer an der gleiche Stelle ein- oder ausschalten, um ein gleiches Düngerbild auf dem Feld zu erhalten. Auf diese Weise erhalten Sie gute Arbeit mit einem optimalen Düngemiteleinsatz.

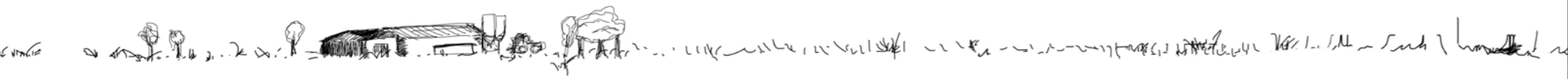
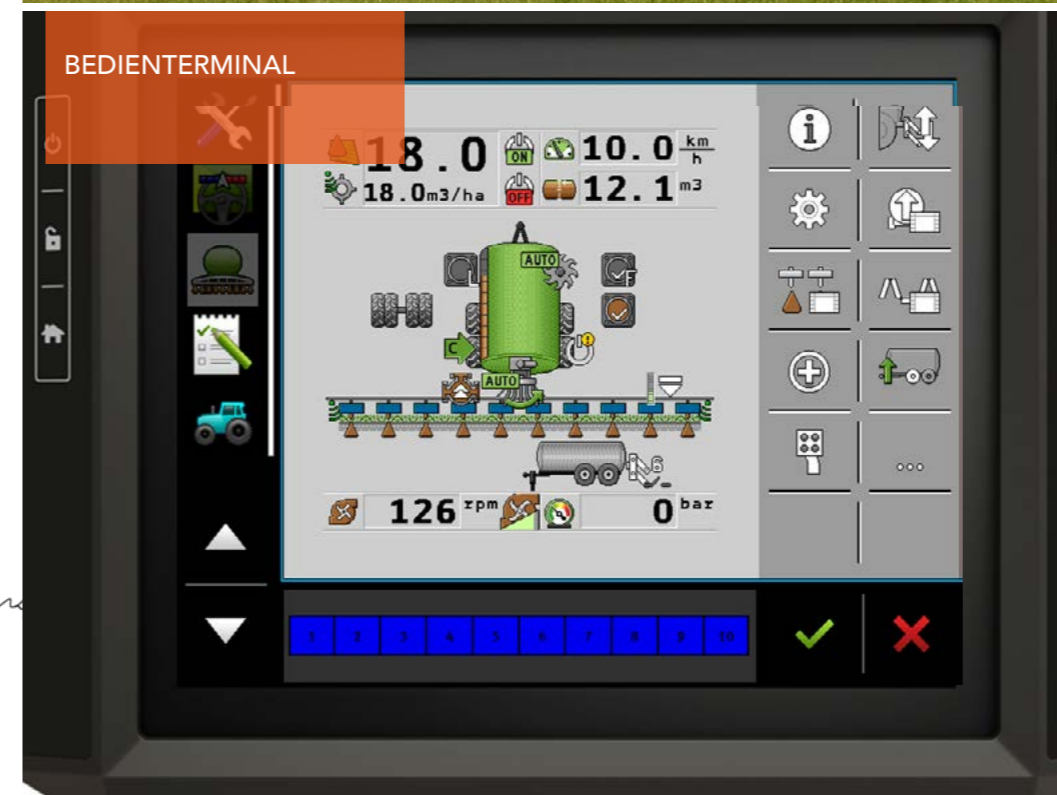
GPS-DATEN SPEICHERN

Alle Arten von Daten und Einstellungen können zur Wiederverwendung im Müller Terminal gespeichert werden, wie z.B. Einstellungen verschiedener Gestänge. Es ist auch möglich, u.a. Daten von Kunden, verschiedenen Grundstücken, ausgebrachten m³ oder bearbeiteten Flächen zu speichern. Diese Daten können über einen USB-Stick auf einen Computer übertragen oder auf die Online-Plattform von Vantage Agrometius geladen werden.



Zusammensetzung 1 / 1

Phosphor	2.11 kg/m ³
Stickstoff	3.52 kg/m ³
Ammonium	1.47 kg/m ³
Kalium	1.73 kg/m ³
Trockenmasse	0 %



MORE VALUE FOR YOUR FIELD



Der Boden ist unser wertvollstes Produktionsmittel. Die Pflege eines fruchtbaren Bodens mit einer gesunden Struktur und einem blühenden Bodenleben ist die Grundlage für den Ertrag und die Qualität der Kulturen. Wir pflegen unser Land im Interesse der heutigen und zukünftigen Generationen.



WWW.KAWECO.COM

+31 (0) 88 134 29 00

Molenenk 4

NL-7255 AX Hengelo (Gld.)

